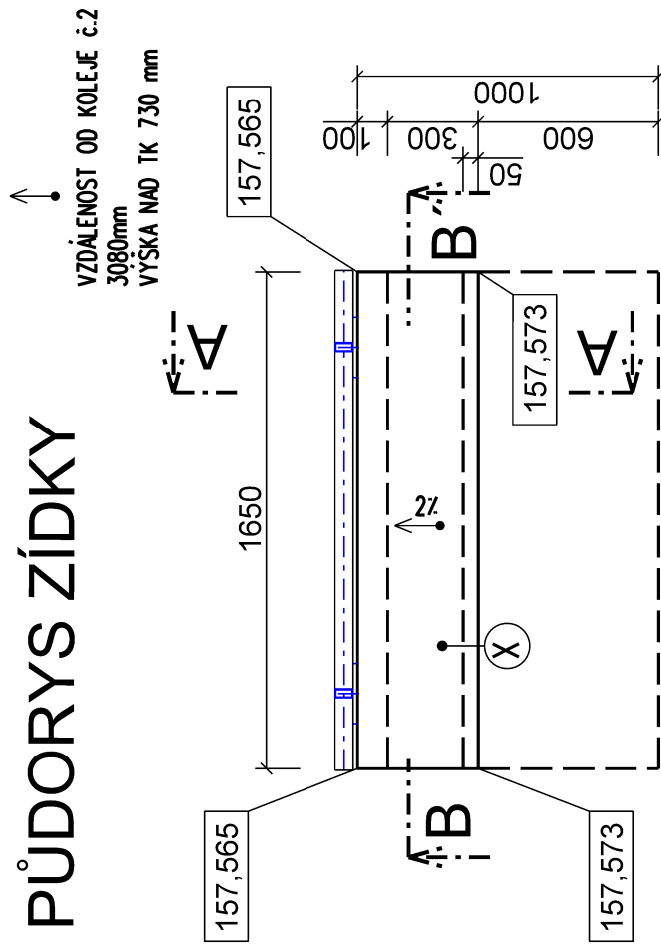
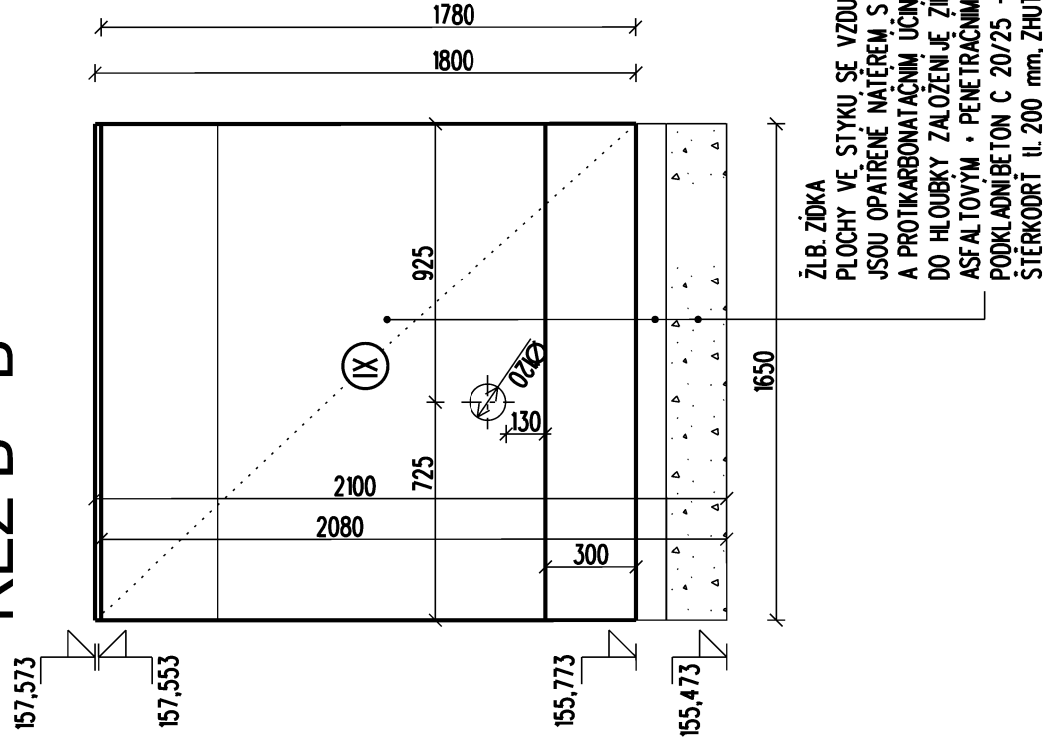


SO 1021 Nástupiště č.2
Výkres tvaru zidky X
Měřítko 1 : 25

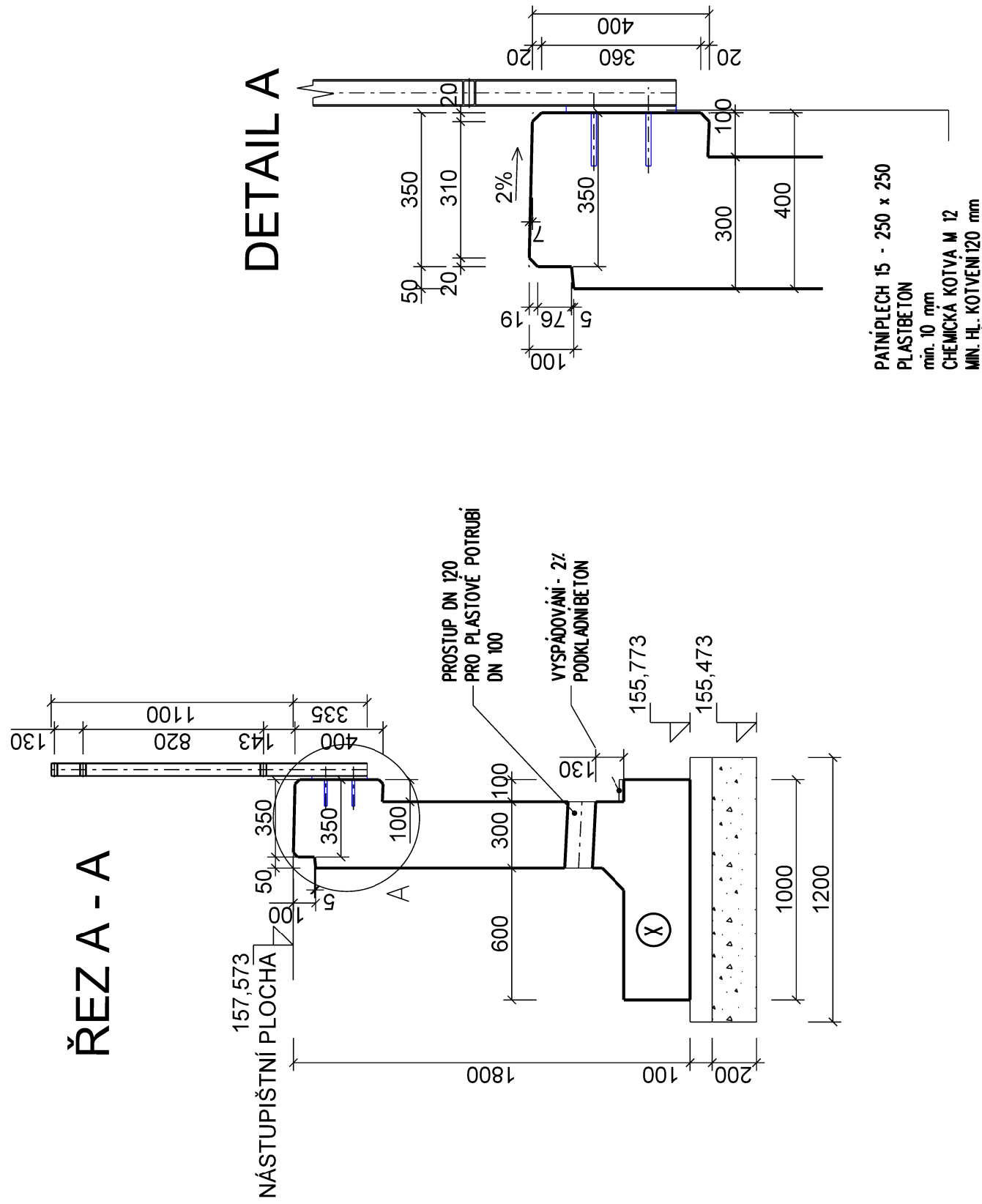
PŮDORYS ZÍDKY



ŘEZ B - B'



ŘEZ A - A

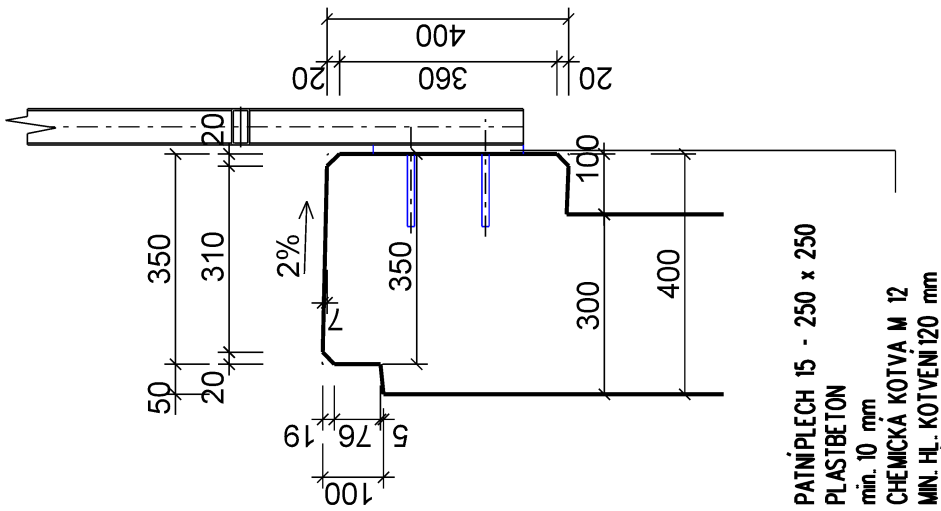


POZNÁMKA:


MEZI JEDNOTLIVÝMI ŽIDKAMI JE NAVRŽENA DILATAČE 20 mm
EXTRUDOVANÝ POLYSTYREN + TRVALE PRUŽNÝ TMEL)
BETON - C30/37- XC4, XF3 (CZ, F, 2) - CL 0,40 - Dmax 22-S3
MAX. PRŮSAK 20 mm PODLE ČSN EN 12390-8


ZÁKLADOVOU SPÁRU POD ZÍDKOU, ŠTĚRKODRŤPŘEHUTNIT
NA MAX. OBJEMOVOU HMOTNOST ZEMINY

DETAIL A



**SOUČÁSTI CHEMICKÝCH KOTEV BUDOU IKRYTKY
CHRANÍCÍ PŘED NESPRÁVNOU MANIPULACI A VLIVY POČASÍ**


EVROPSKÁ UNIE
Evropské strukturální a investiční fondy
Operační program doprava


Ministerstvo dopravy
Státní fond dopravní
infrastruktury

SO 10-21
E.1.02

VÝŠKOVÝ SYSTÉM Bpv
SOUŘADNICOVÝ SYSTÉM S-JTSK

Číslo změny:	Obsah změny:	Datum změny:
01	-	-
02	-	-
03	-	-

**SPRÁVA ŽELEZNIČNÍ
DOPRAVNÍ CESTY**

Sdružení: „SEU + SP Bezbariérové přístupy žst. Roudnice P“



Zpracovatel/ části:



Hlavní inženýr projektu:
ING. STANISLAV JAR
Garant profese:

Středisko:
PROJEKTOVÉ STŘEDISKO ÚSTÍ NAD LABEM

Vedoucí střediska:	/	-	Odpovědný projektant SO, IO, PS
--------------------	---	---	---------------------------------

<p>ING. MIROSLAV VÁŇA</p> <p><i>Miroslav Váňa</i></p>	<p>ING. DAVID DEMO</p> <p><i>David Demo</i></p>	<p>Bc. ANETA SÝKOROVÁ</p> <p><i>Aneta Sýková</i></p>
---	---	--

Název akce:	Číslo smlouvy:
-------------	----------------

**REKONSTRUKCE NÁSTUPIŠŤ A ZŘÍZENÍ BEZBARIÉROVÝCH
PŘÍSTUPŮ V ŽST. ROUDNICE N. L.**

název PS/SO:	
--------------	--

SO 10-21 NÁSTUP|ŠTĚ Č.2

Název přílohy:	Měřítka: 1.25	Počet formátů: 3 x A4
----------------	---------------	-----------------------

VÝKRES TVARU ZÍDKY X

DOKUMENTI ZE ŽIVAT POLIZE VE SVYSI || PŘÍŠI || ŠNÉ SMI QI IVY Q D I Q ŽADNÁ JEHO ČÁST NEMÍ ŽE RYT DI E ŽAKONA Ž 121/2000 SI KOPÍROVÁNA NEBO JINÝM ZPÍSOEM ROZŠÍŘOVÁNA BEZ SOUHL ÁSI SI DOP ĚLI A Ž